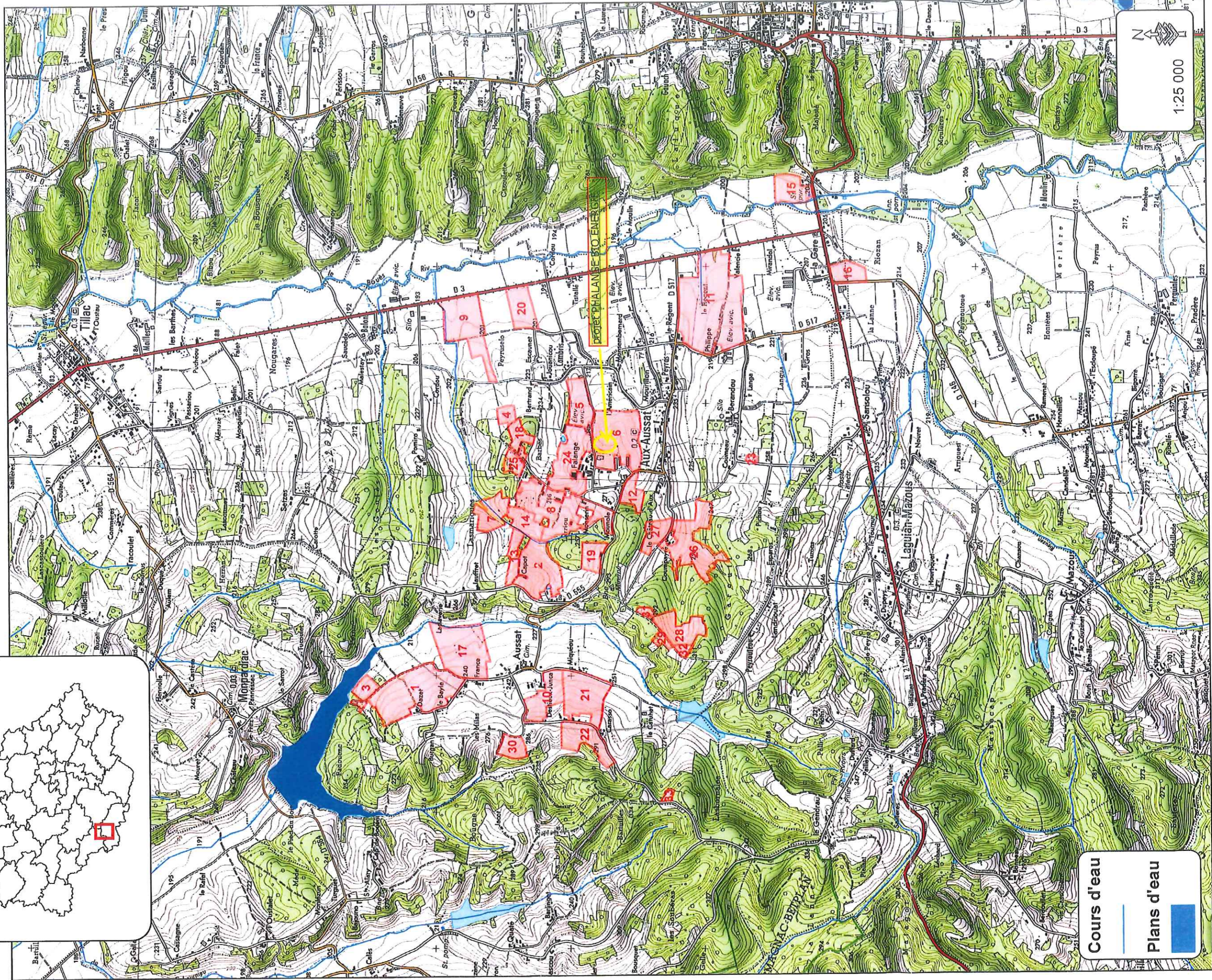
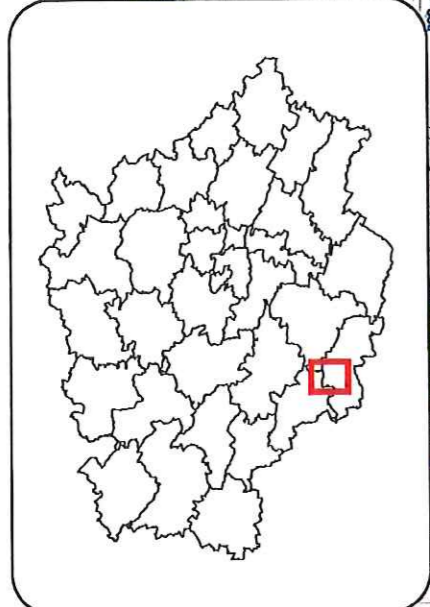




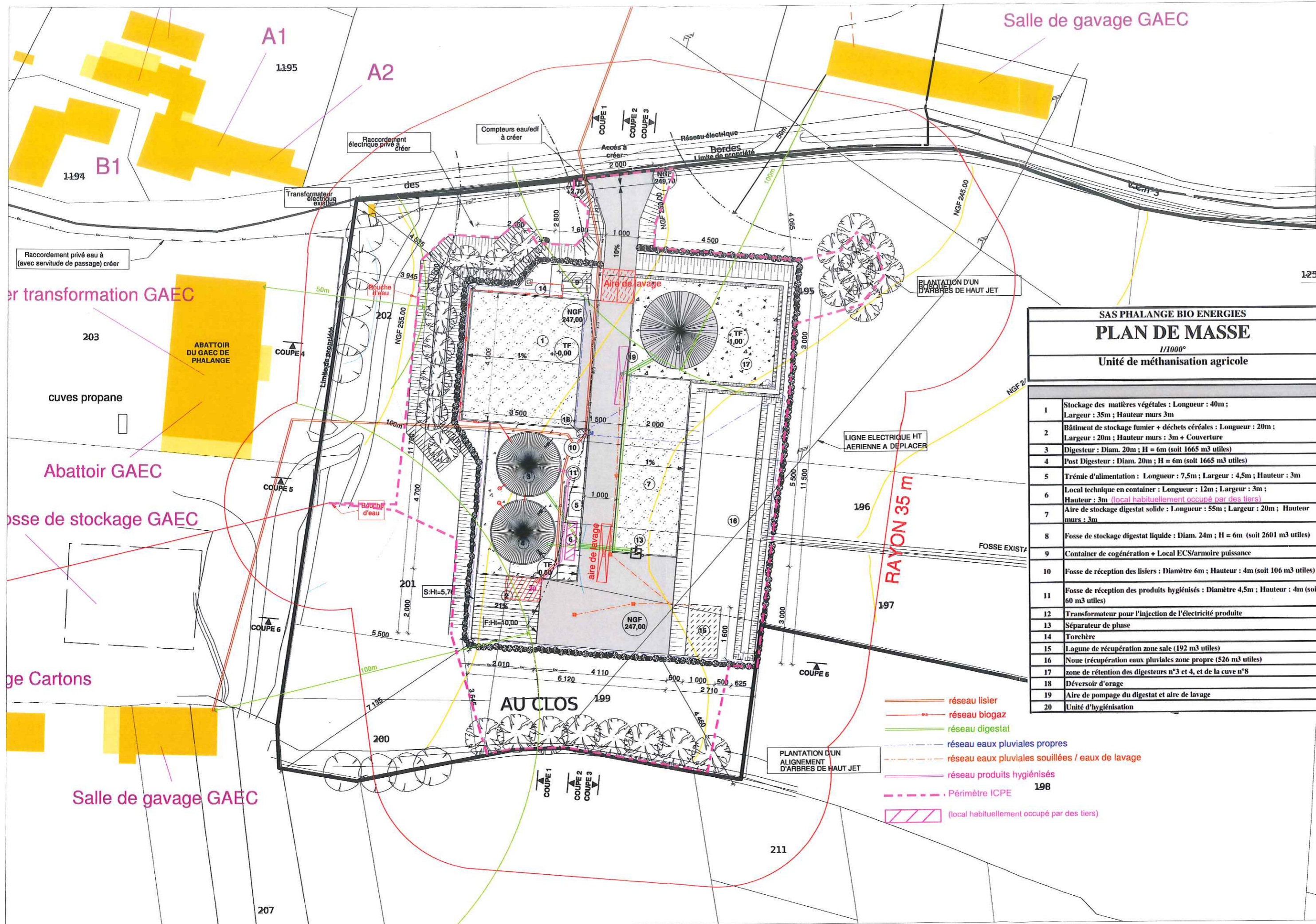
Unité

SAS PHALANGE BIO ENERGIES  
**PLAN DE SITUATION**  
1/250000  
Unité de métréisation agricole



**Cours d'eau**  
**Plans d'eau**

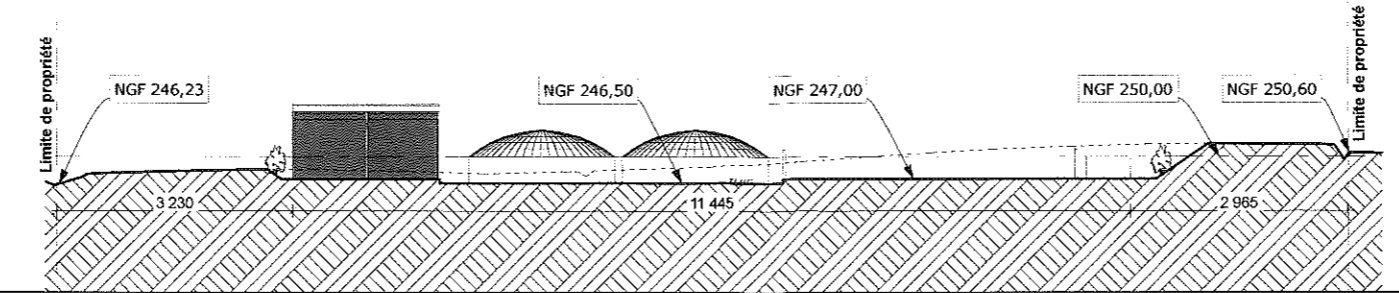
Au



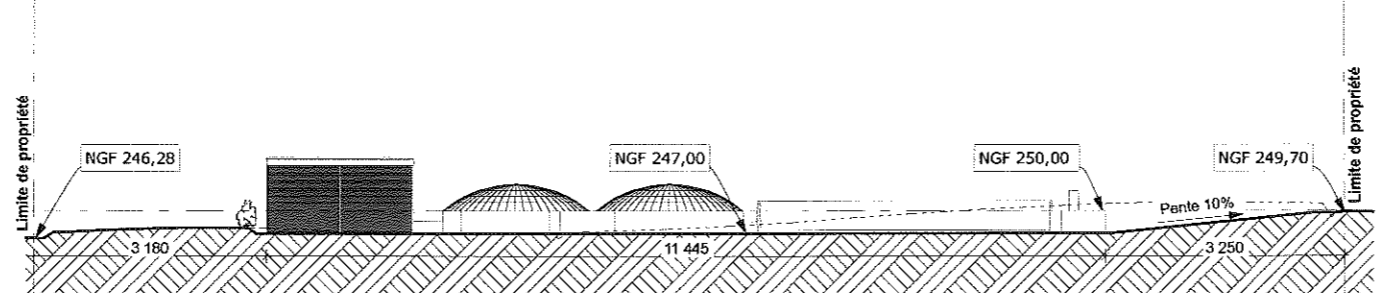
SAS PHALANGE BIO ENERGIES	
PLAN DE MASSE	
1/1000°	
Unité de méthanisation agricole	
1	Stockage des matières végétales : Longueur : 40m ; Largeur : 35m ; Hauteur murs 3m
2	Bâtiment de stockage fumier + déchets céréales : Longueur : 20m ; Largeur : 20m ; Hauteur murs : 3m + Couverture
3	Digester : Diam. 20m ; H = 6m (soit 1665 m3 utiles)
4	Post Digester : Diam. 20m ; H = 6m (soit 1665 m3 utiles)
5	Trémie d'alimentation : Longueur : 7,5m ; Largeur : 4,5m ; Hauteur : 3m
6	Local technique en conteneur : Longueur : 12m ; Largeur : 3m ; Hauteur : 3m (local habituellement occupé par des tiers)
7	Aire de stockage digestat solide : Longueur : 55m ; Largeur : 20m ; Hauteur murs : 3m
8	Fosse de stockage digestat liquide : Diam. 24m ; H = 6m (soit 2601 m3 utiles)
9	Conteneur de cogénération + Local ECS/armoire puissance
10	Fosse de réception des lisiers : Diamètre 6m ; Hauteur : 4m (soit 106 m3 utiles)
11	Fosse de réception des produits hygiénisés : Diamètre 4,5m ; Hauteur : 4m (soit 60 m3 utiles)
12	Transformateur pour l'injection de l'électricité produite
13	Séparateur de phase
14	Torchère
15	Lagune de récupération zone sale (192 m3 utiles)
16	Noe (récupération eaux pluviales zone propre (526 m3 utiles)
17	zone de rétention des digesteurs n°3 et 4, et de la cuve n°8
18	Déversoir d'orage
19	Aire de pompage du digestat et aire de lavage
20	Unité d'hygiénisation

- réseau lisier
- - - réseau biogaz
- réseau digestat
- - - réseau eaux pluviales propres
- - - réseau eaux pluviales souillées / eaux de lavage
- réseau produits hygiénisés
- - - Périmètre ICPE
- (local habituellement occupé par des tiers)

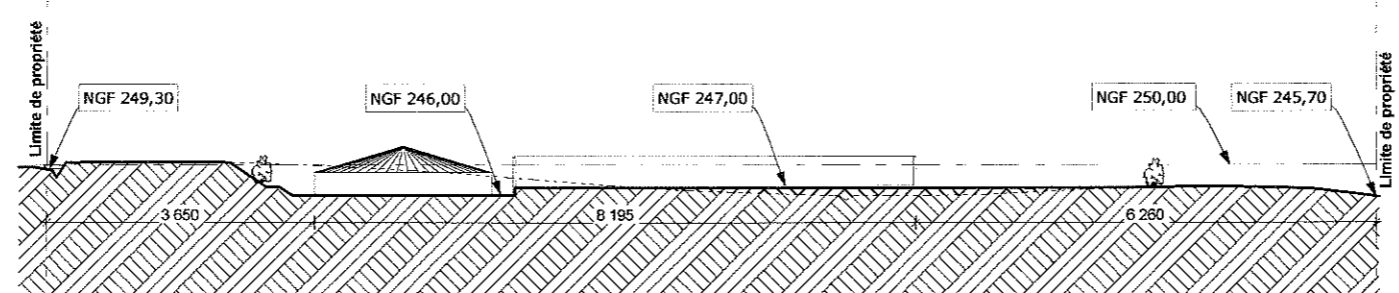
PC3 - COUPE SUR TERRAIN 1  
Echelle: 1/1000ème



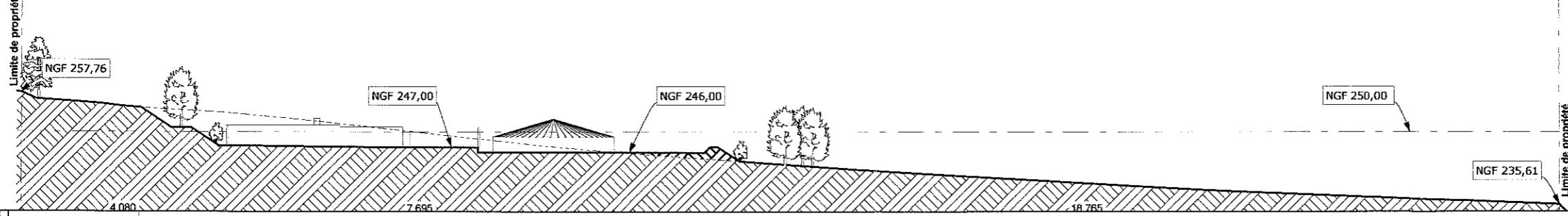
PC3 - COUPE SUR TERRAIN 2  
Echelle: 1/1000ème



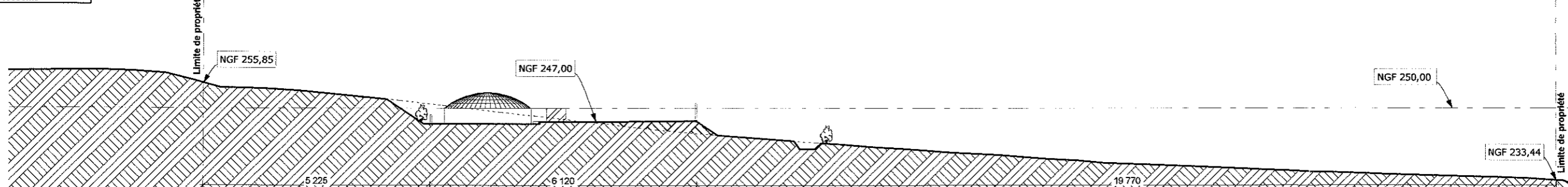
PC3 - COUPE SUR TERRAIN 3  
Echelle: 1/1000ème



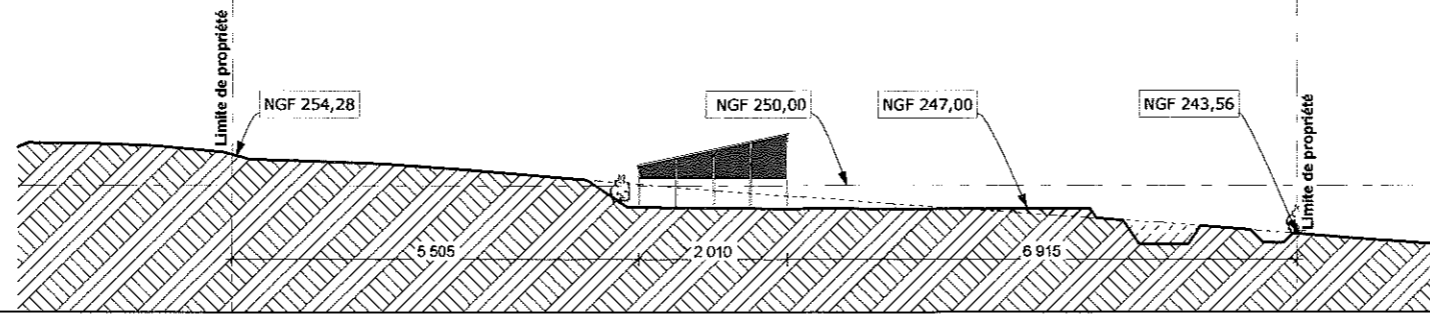
PC3 - COUPE SUR TERRAIN 4  
Echelle: 1/1000ème



PC3 - COUPE SUR TERRAIN 5  
Echelle: 1/1000ème



PC3 - COUPE SUR TERRAIN 6  
Echelle: 1/1000ème



CES PLANS SONT EXCLUSIVEMENT DESTINES A LA DEMANDE DE PERMIS DE CONSTRUIRE, ILS NE PEUVENT PAS ETRE UTILISES POUR L'EXECUTION DES TRAVAUX

**PROJET DE CONSTRUCTION  
D'UNE UNITE DE METHANISATION**  
 "Phalange" - 32 170 AUX AUSSAT  
**PERMIS DE CONSTRUIRE - PC3**

MAITRE D'OUVRAGE : SAS PHALANGE BIO ENERGIES  
 représenté par Monsieur SENAC Claude  
 MAITRE D'OEUVRE :  
 Mr ROUTURIER Pierre, Architecte D.P.L.G

AUX AUSSAT  
 le 30 septembre 2015  
 Echelle: 1/1000ème  
 03

ATTELIER D'ARCHITECTURE  
 28 rue du Corp  
 31400 Toulouse  
 Tel/Mob: 05 61 55 01 56  
 06 59 160 166  
 Courriel: archi.pierre@free.fr  
 ARCHI-PIERRE